

Preprufe® Plus

Advanced
Bond Technology™

Höchster Abdichtungsschutz
für unterirdische Betonbauwerke



gcp applied technologies

PREPRUFE® Plus Frischbetonverbund-System mit Advanced Bond Technology™

Das PREPRUFE® Plus Abdichtungssystem mit Advanced-Bond-Technologie™ von GCP Applied Technologies wurde für die Bauwerksabdichtung entwickelt, um im erdüberdeckten Bereich vor Wasser, korrosiven Böden, Gasen und Feuchtigkeit zu schützen. Es besteht aus einer dauerhaften und flexiblen HDPE-Geomembran und es verbindet sich dauerhaft bei der Betonage mit dem frisch eingebrachten Beton. Es kann problemlos an komplexe Detailstrukturen angepasst werden um einen maximalen Schutz für eine hochwertige Nutzung des Bauwerks zu erzielen. Die patentierte, nicht absorbierende Oberflächenbeschichtung widersteht Schmutz und Verunreinigungen und übersteht eine UV-Bestrahlung von acht Wochen nach Verlegung auf der Arbeitsfläche. Das FBV-System ist sofort ohne Schutzschichten begehbar. Mit dem Einbau der Bewehrung kann am gleichen Tag begonnen werden.

Das PREPRUFE® FBV-System kann schnell und einfach von nur zwei Arbeitern installiert werden und benötigt keine Grundierung, Schweißarbeiten, Strom oder Spezialausrüstung. Das System ist eine bewährte Lösung sowohl für anspruchsvolle Baustellenbedingungen als auch für einfache Projekte in allen Klimazonen der Welt.

Das PREPRUFE® FBV-System bildet eine Schutzbarriere für die Lebensdauer des Bauwerks und ist als eines der fortschrittlichsten und einzigartigen Abdichtungssysteme anerkannt, die es für unterirdische Betonbauwerke gibt.

Einzigartige Vorteile

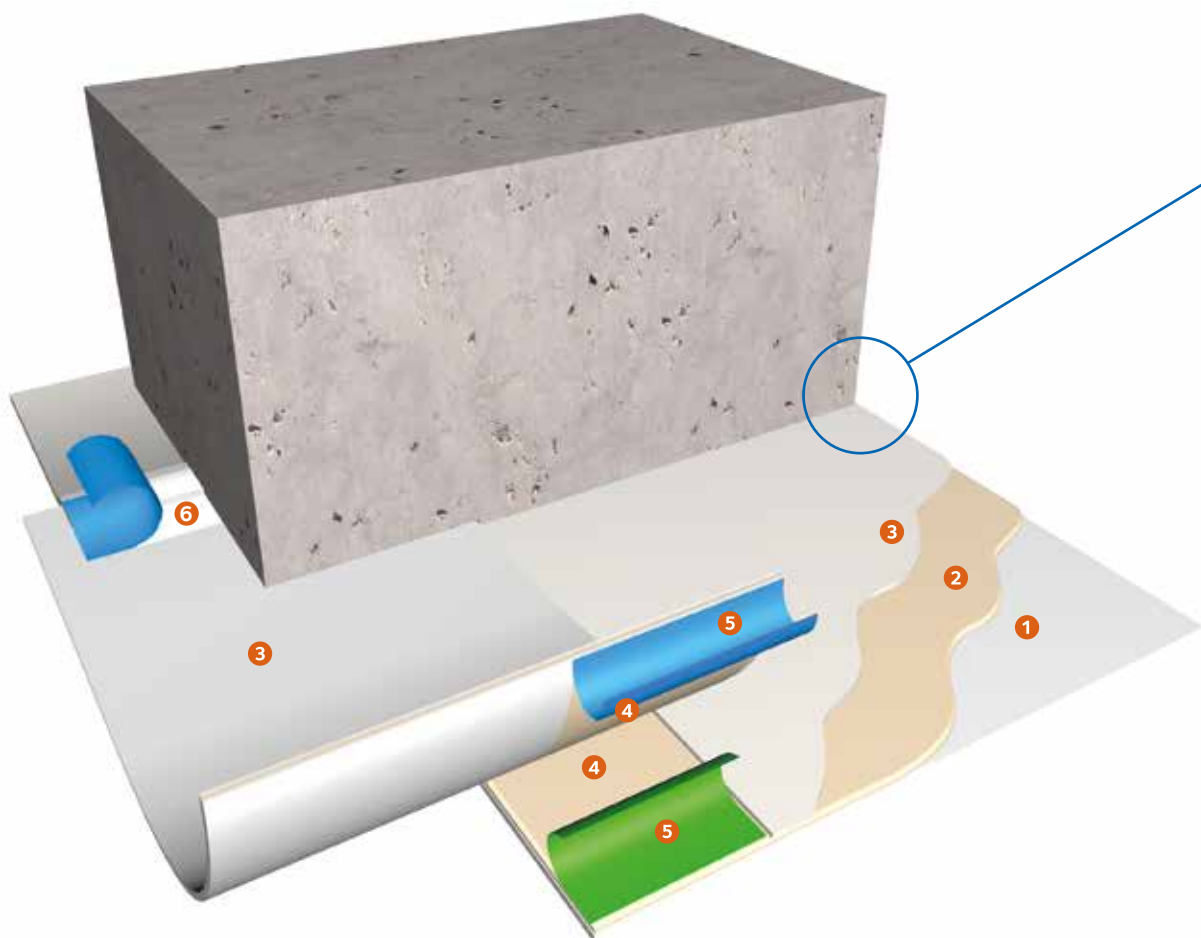
- Hinterläufigkeit durch Wasserwanderung und Sickerwasser wird eliminiert durch den direkten und vollständigen adhäsiven Haftverbund mit dem Bauwerk, anders als Systeme, die einen mechanischen Verbund durch Vlieslagen oder Gitterstrukturen zwischen der Bahn und dem Bauwerk benötigen
- Komplexe Detailausbildungen werden durch die dauerhafte, anpassbare und wasserdichte FBV-Bahn, PREPRUFE® Tape und BITUTHENE® LM vereinfacht und sicher abgedichtet
- Eine hohe Resistenz gegenüber Chemikalien, Gas und Feuchtigkeit wird erreicht durch die HDPE-Geomembran und den integralen, durchgehenden Abdichtungsverbund
- Materialmanagement und Baustellenaufsicht werden minimiert ohne die Notwendigkeit von Schweißarbeiten oder offener Flamme, Spezialausrüstung oder -geräte oder zahlreiches Zubehör für die Verlegung.
- Schäden, Schmutz und Verunreinigungen werden begrenzt durch die patentierte nicht-absorbierende und glatte Oberflächenbeschichtung, die bis zu 8 Wochen UV-Bestrahlung zulässt.
- Projektverzögerungen werden vermieden durch die sofort begehbare Membran und die Installation der Betonarmierung noch am gleichen Tag

Schnelle und einfache Verlegung

- 1 2 ausgebildete Arbeiter können in der Regel unter Einsatz von 36 m² Rollen 600 m² pro Tag verlegen
- 2 Keine Verzögerung der Verlegung bei feuchtem Untergrund
- 3 Es wird keine Grundierung benötigt
- 4 Doppelseitig selbstklebende, wasserdichte Ziplap™ Überlappstöße benötigen keine Schweißarbeiten, Strom oder spezielle Ausrüstung
- 5 Die schützende Oberflächenbeschichtung ist glatt, nicht-absorbierend, hochresistent gegen Verunreinigungen und Schmutz und kann, wenn nötig, einfach gereinigt werden
- 6 Die FBV-Bahn nach Auftrag begehbar
- 7 Betonstahl kann noch am gleichen Tag installiert werden und so schnell für eine Arbeitsplattform sorgen



Leistungstark: Das PREPRUFE® Plus Frischbetonverbund-System verbindet sich dauerhaft adhäsiv mit eingebrachten Frischbeton gegossenen Beton adhäsiv, und verhindert eine Hinterläufigkeit von anstehendem Wasser zwischen der Dichtschicht und der Betonkonstruktion



1 Dauerhafte und flexible HDPE-Geomembran als Dichtschicht

- Schützt den Beton für die Lebensdauer des Bauwerks
- Passt sich problemlos komplexen Detailstrukturen an, um eine wasserdichte Abdichtung zu schaffen

2 Durchgehende Schicht eines wasserdichten Klebers

- Fließt mit dem eingebrachten Frischbeton zusammen, um eine nahtlose Verbindung zu bilden und eine Hinterläufigkeit und Undichtigkeiten zu verhindern
- Die Kleberschicht bleibt flexibel, um Risse im erhärteten Beton zu überbrücken

3 Patentierte nicht-absorbierende Oberflächenbeschichtung

- Glatte Beschichtung, widersteht Schmutz und Verunreinigungen. Die Verbundschicht wird in ihrer Funktion nicht beeinträchtigt.
- Bis zu 8 Wochen UV-Bestrahlung auf der Baustelle

4 5 Ziplap™ Selbstklebeschichten und Abziehfolien

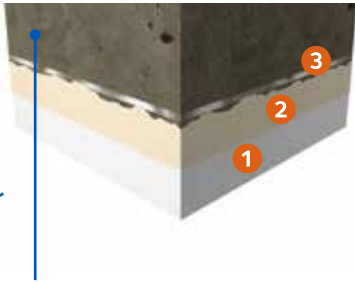
- Widerstehen mehr als 70 m Wasserdruck*
- Abziehfolien schützen die Selbstklebeschicht vor Schmutz und Wasser bis die Überlappnaht hergestellt ist.
- Vermeiden Reinigung und Trocknen von Überlappnähten durch extrem schnelle Ausführung und Abdichtung der Nähte.

6 PREPRUFE® Tape für Detailarbeiten

- Einlagige Schicht aus verstärktem, druckempfindlichen adhäsivem Klebeband zum Schutz von Ecken und Detaillösungen
- Kein zusätzliches Abkleben der Bahnenunterseite oder Auftrag einer Grundierung

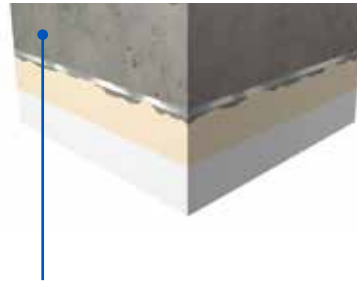
* ASTM D5385-modifizierter Test

Premium Advanced Bond Technology™



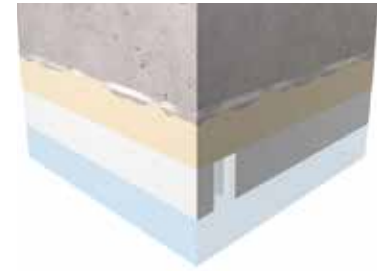
Frischbeton

Während der Frischbeton eingebracht wird, durchdringt er die Oberflächenschicht und bildet einen Haftverbund mit der druckempfindlichen Kleberschicht



Während der Beton aushärtet

Während der Erhärtung des Frischbetons wird eine integrale und kontinuierliche Versiegelung zwischen den adhäsiven Schichten der Bahn und dem Betonbauteil erzielt.



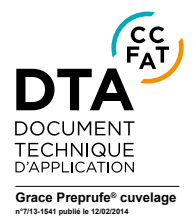
Undurchdringliche Barriere

Selbst im Fall einer Fehlstelle in der Bahn schützt eine undurchdringliche Verbundschicht die Betonkonstruktion vor Wasser, betonangreifenden Böden, Gas und Feuchtigkeit

Ein komplettes FBV-Frischbetonverbundsystem für dichte Betonbauwerke

GCP bietet eine große Bandbreite an kompatiblen Abdichtungsprodukten an, die eine durchgehende und verlässliche Funktionsfähigkeit bieten.

PREPRUFE® 800PA, eine einzigartige, nachträglich zu applizierende, selbstklebende und wasserdichte Dichtungsbahn mit Advanced-Bond-Technologie™, bestehend aus einer synthetischen, bitumenfreien Klebe- und Verbundschicht und einer mehrschichtigen kreuzweise laminierten weißen HDPE-Trägerbahn. Die Bahn ist für die Bauwerksabdichtung bei einer offenen Bauweise und zweihäufig geschalteten Wänden als optimale Ergänzung zu PREPRUFE® Plus konzipiert. Durch ein leichtes Gewicht und die geeignete Rollenbreite werden Einbauzeiten und Arbeitskosten reduziert. Die einzigartige Grundierung PREPRUFE® SC1 ermöglicht den Auftrag auf feuchte Zementoberflächen in allen Klimazonen und vermeidet Verzögerungen im Bauablauf.



Warum ist das PREPRUFE® Plus Frischbetonverbund-System mit Advanced-Bond-Technologie™ die beste Wahl für die Abdichtung?

Vorteile	Nutzen	Andere Systeme
Die Bahn verbindet sich dauerhaft mit dem Frischbeton	Bildet eine undurchdringliche Abdichtung gegen Wassereindringen und Durchfeuchtung, kann schnell und einfach installiert werden	Mechanischer Verbund an Beton über Vlies oder Gitterstrukturen, mit der Gefahr von Wassermigration und Kapillarwirkungen
Die Trägerbahn und Dichtschicht besteht aus dauerhaftem HDPE	Schützt den Beton für die Lebensdauer des Bauwerks Hochfest gegen Beschädigungen und Punktionen, leichte Detailausbildung	Besteht oft aus weniger dauerhaften Dachabdichtungsbahnen wie Polyolefin-Copolymeren, FPO, PVC, SBS oder EPDM, die anfälliger gegen Beschädigung sind
Die Oberfläche ist glatt und schützt durch eine patentierte nicht-absorbierende Beschichtung	Widersteht Schmutz und Verunreinigungen, ist vor und nach dem Bewehrungseinbau leicht zu reinigen, hält bis zu 8 Wochen UV-Bestrahlung aus und ist sofort begehbar	Beeinträchtigte Leistungsfähigkeit durch Absorption, Schmutz, Beschädigung und UV-Bestrahlung nach nur 2-4 Wochen Liegezeit auf der Baustelle
Mit den doppelten Selbstklebenähten ZipLaps™ werden problemlos wasserdichte Überlappstöße unter den schwierigsten Bedingungen ermöglicht	Hochfester Klebeverbund schützt schwierige Details Saubere und trockene Abziehfolien beschleunigen den Einbau	Benötigt oft mehrere Schichten Tapes Dichtstoffe oder Heißkleber oder geschweißte Schweißnähte
Vereinfachter Einbau ohne Grundierung oder Spezialausrüstung, Strom, Schweißarbeiten oder sonstige Zubehörprodukte	Sicher, schnell, einfach und preisgünstig durch nur zwei ausgebildete Arbeiter zu verlegen	Sind komplex in der Verarbeitung und erfordern oft Grundierungen, Schweißarbeiten, Strom, Spezialausrüstung, zahlreiche und teure Nebenprodukte



GCP hat die erste, vorzuintstallierende Abdichtungstechnologie mit vollflächigem Verbund für die Bauwerksabdichtung **entwickelt**



Die **Advanced Bond Technology™** ist so konstruiert, dass der im Klebeverbund mit dem frisch eingebrachten Beton eine integrale und permanente Schutzabdichtung bietet



NULL WATER TRACKING
Das Abdichtungssystem **PREPRUFE® Plus** verhindert nachweislich **die Hinterläufigkeit**



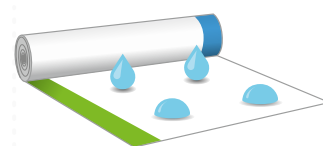
WIRD WELTWEIT GELIEFERT
PREPRUFE® Frischbeton-verbundsystem wurde in **mehr als 75 Länder** geliefert



Nur zwei Arbeiter werden für die Verlegung benötigt



Ziplap™ Technologie ermöglicht **schnelle Verlegung**



Die patentierte Oberfläche ist glatt, nicht-absorbierend, widersteht Schmutz und Verunreinigungen und hält **bis zu 8 Wochen UV-Exposition auf der Baustelle stand**



Für die Verlegung werden **keine speziellen Ausrüstungen oder Grundierungen** benötigt

PREPRUFE® Frischbetonverbund-System (FVBS)

Weltweit mehr als 60 Mio. m² verlegt

Weltweit in allen Klimazonen und Baustellenbedingungen bewährt

- Hotels
- Museen
- Krankenhäuser
- Einkaufszentren
- Unterirdische Verkehrssysteme
- Flughäfen
- Stadien
- Atomkraftwerke und Industriebetriebe
- Regierungsgebäude
- Wohngebäude

Anwendungstechniker von GCP stehen zur Verfügung, um Projektteams von der Planungsphase bis zur Projektfertigstellung zu unterstützen

GCP verfügt über ein globales Team mit technischen Experten, das sich dafür einsetzt, dass Projekte reibungslos vom Anfang bis zum Ende ablaufen. GCP verfügt über ein globales Netzwerk, Produktionsstätten und Anwendungs-know-how und umfangreiche Erfahrung in der Komplexität der Bauausführung von großen und kleinen Bauvorhaben.



Frankreich



Deutschland



Großbritannien



Vereinigte Arabische Emirate



Türkei



Polen

Zu Fragen, Informationen, Referenzen und Fallstudien besuchen Sie bitte unsere Website gcpat.de oder Kontakt: +49 201 86 1470.

Wir hoffen, dass diese Informationen von Nutzen sind. Sie beruhen auf von uns als richtig und zuverlässig angesehene Daten bzw. Wissen und werden dem Benutzer für die eigene Betrachtung, Untersuchung und Überprüfung zur Verfügung gestellt, jedoch ohne Garantie unsererseits hinsichtlich erreichbarer Ergebnisse. Alle Angaben, Empfehlungen und Hinweise verstehen sich im Rahmen unserer für alle von uns gelieferten Artikel geltenden Verkaufsbedingungen. Keine dieser Angaben, Empfehlungen und Hinweise sind für patent- und urheberrechtsverletzende Zwecke zu interpretieren oder sollen gegen die Rechte Dritter verstoßen.

PREPRUFE, Advanced Bond Technology, Ziplap und BITUTHENE sind Warenzeichen, die in den Vereinigten Staaten von Amerika und/oder in anderen Ländern auf GCP Applied Technologies Inc. eingetragen sein können. Diese Warenzeichenliste wurde auf Basis von veröffentlichten Informationen zum Zeitpunkt der Bekanntmachung erstellt und kann möglicherweise nicht genau den aktuellen Inhaber oder den Status wiedergeben.

© Copyright 2020 Alle Rechte vorbehalten.

GCP Applied Technologies Inc., 62 Whittemore Avenue, Cambridge, MA 02140 USA BE0088 0820

GCP Germany GmbH

Alte Bottroper Str. 64, 45356 Essen
Tel: +49 201 86147-0 Fax : +49 201 619475 Email :
info.betec@gcpat.com web: gcpat.de

